

14 y 15 MAYO

# Panorama de riesgos:

las amenazas que enfrentamos  
Economía de la salud en dispositivos de alto  
costo

Alejandro Figueroa Lara  
Boston Scientific México



**29**  
CONVENCIÓN DE  
ASEGURADORES  
AMIS

# Disclaimer

**Alejandro Figueroa es trabajador de Boston Scientific de México**

**Los datos y opiniones vertidas en este documento son responsabilidad exclusiva de Alejandro Figueroa y no reflejan la posición oficial de Boston Scientific ni de ninguna institución afiliada a Boston Scientific**

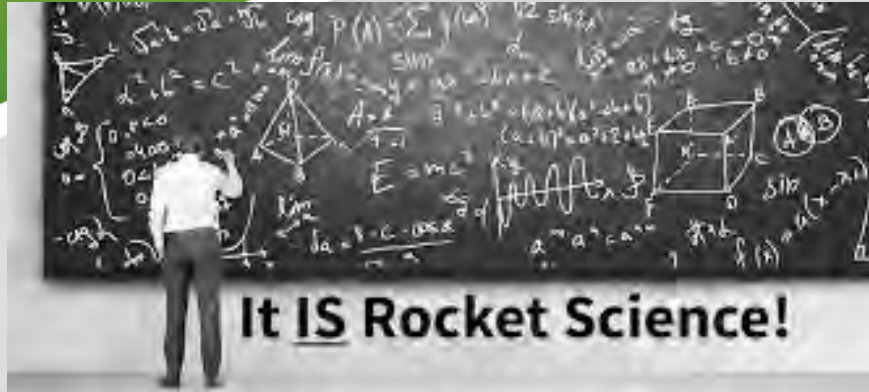


CONVENCIÓN DE  
SEGURADORES



AMIS

# ¿Para qué me sirve la evaluación económica?



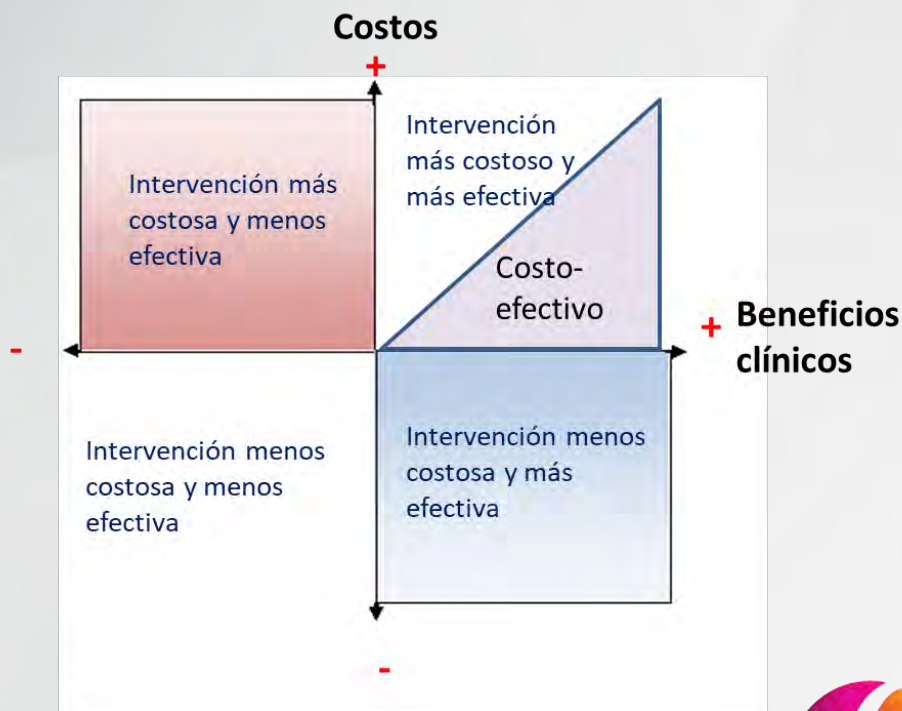
29  
CONVENCIÓN DE  
ASEGURADORES  
AMIS

# Evaluación económica: primer paso en el análisis

$$\text{Razón Costo Efectividad Incremental (RCEI)} = \frac{\text{Costo}_A - \text{Costo}_B}{\text{Efectividad}_A - \text{Efectividad}_B}$$

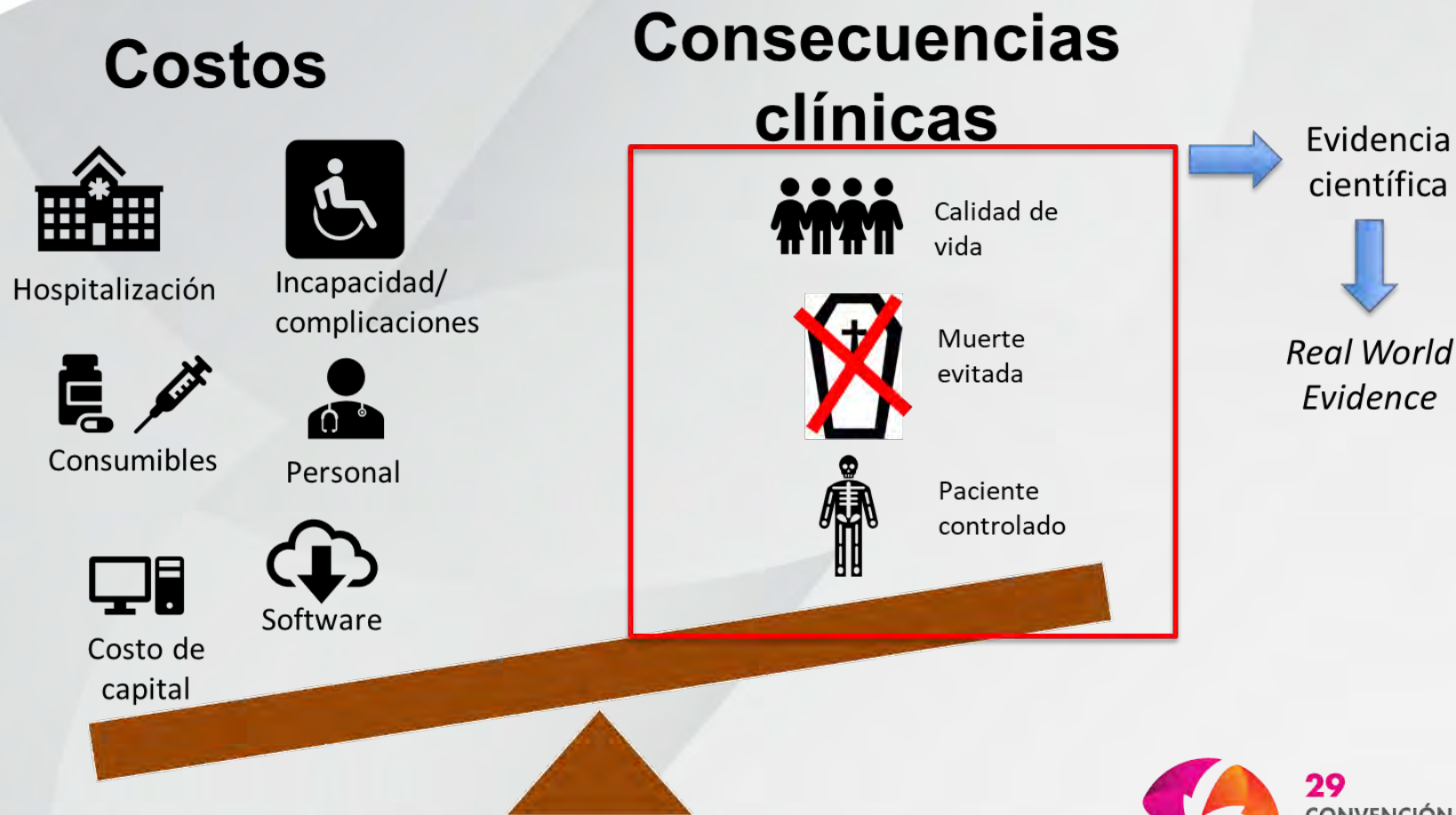
PIB per cápita México,  
2017: \$8,910 USD

PIB per cápita EEUU,  
2017:  
\$ 59,900 USD



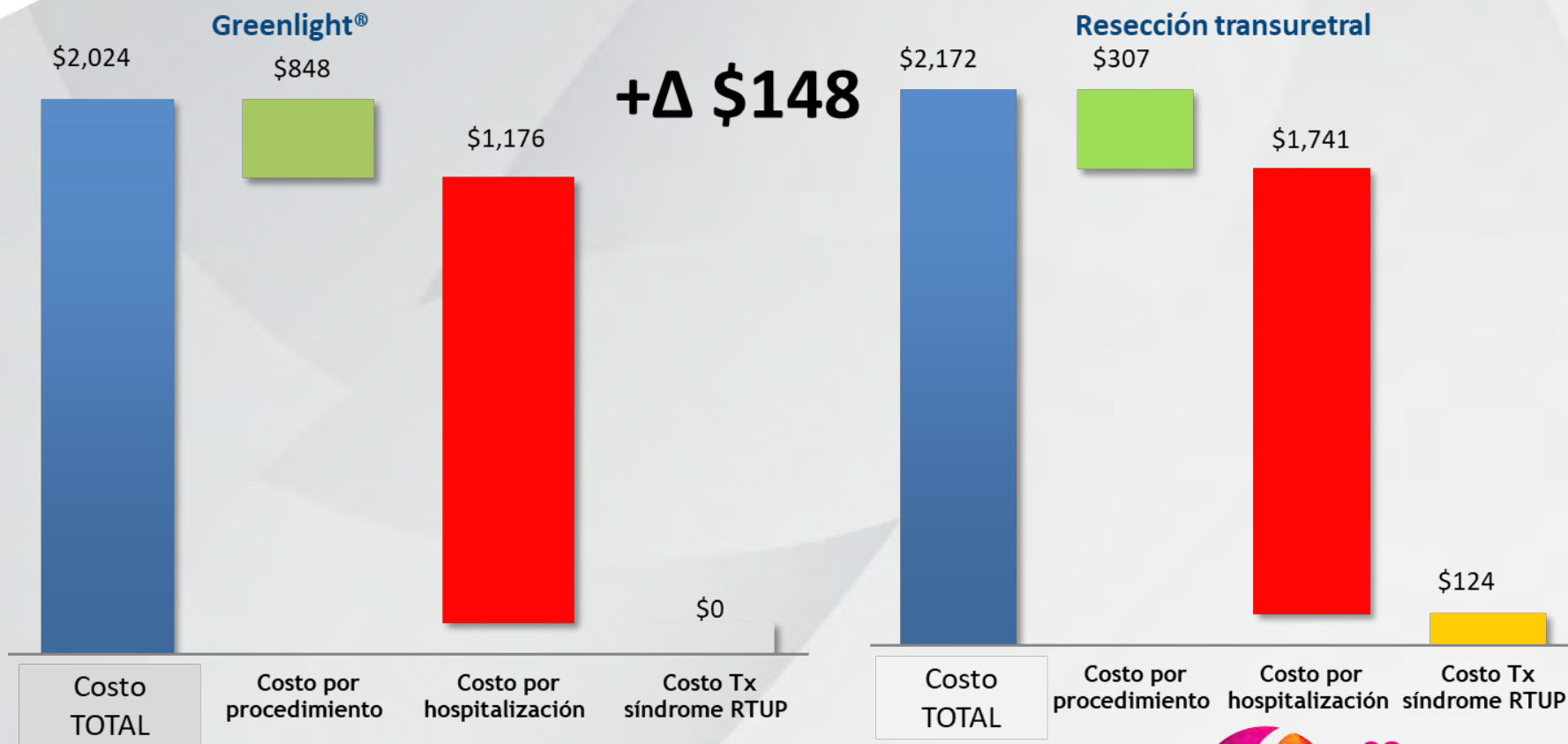
29  
CONVENCIÓN DE  
ASEGURADORES  
AMIS

# Evaluación económica: primer paso en el análisis



# Caso de Evaluación económica: Dispositivo con desempeño terapéutico equivalente

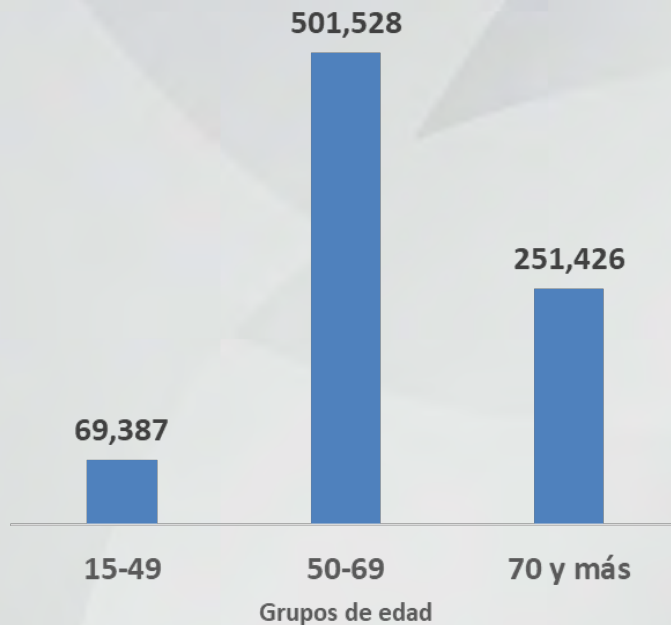
Costo por la realización de un procedimiento para la eliminación de la hipertrofia de la hiperplasia benigna de próstata: laser Greenlight® vs RTUP, USD 2018



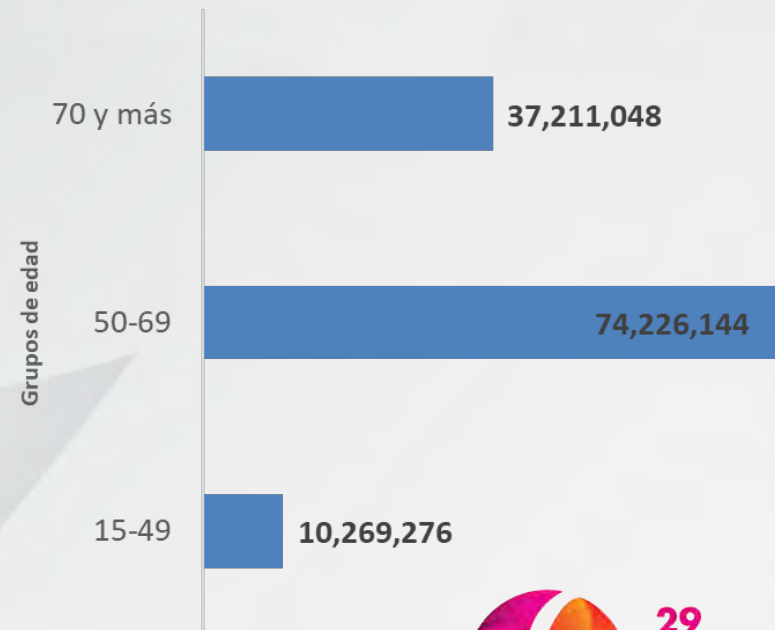
# Caso de Evaluación económica: Dispositivo con desempeño terapéutico equivalente

## Análisis de impacto presupuestal, USD 2018

# de hombres que viven con hiperplasia  
benigna de próstata, México 2017



Ahorro potencial por la utilización del láser  
Greenlight® para el Tx de la HBP en México,  
USD 2018

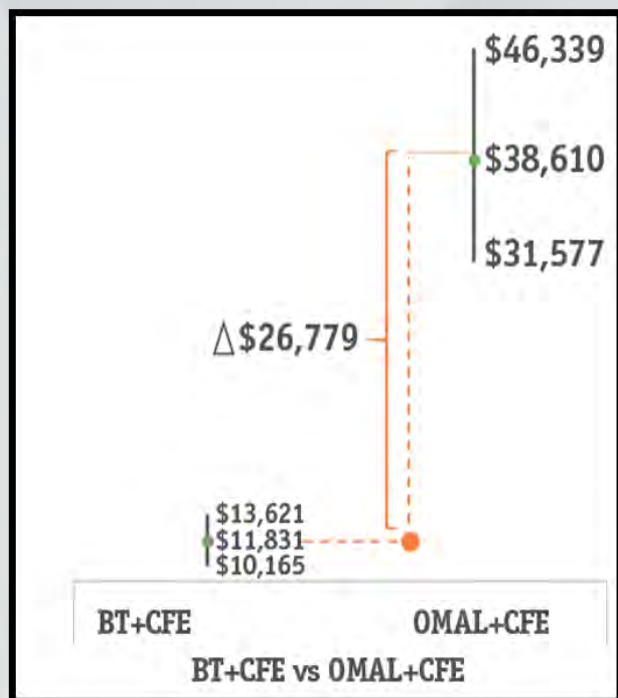




# Caso de Evaluación económica: Dispositivo con desempeño terapéutico superior, termoplastía bronquial

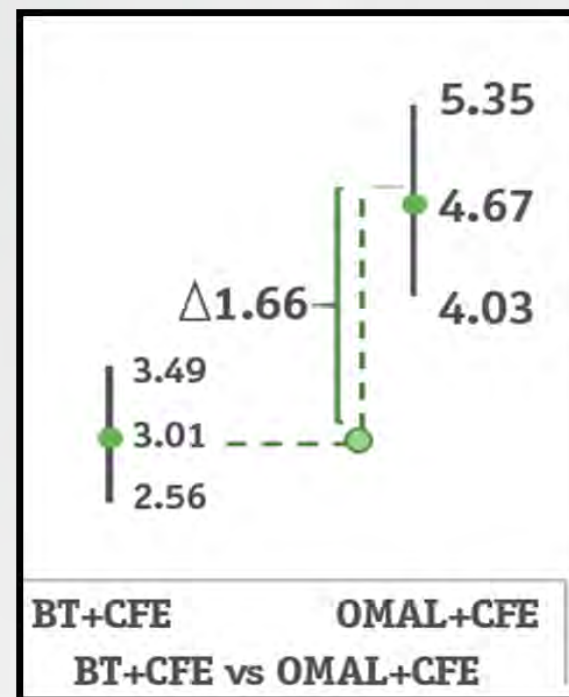
## Tratamiento del asma severa

Costos promedios e intervalos de confianza al 95%, Alair® vs Omalizumab, USD 2018



RCEI=  
-\$16,131

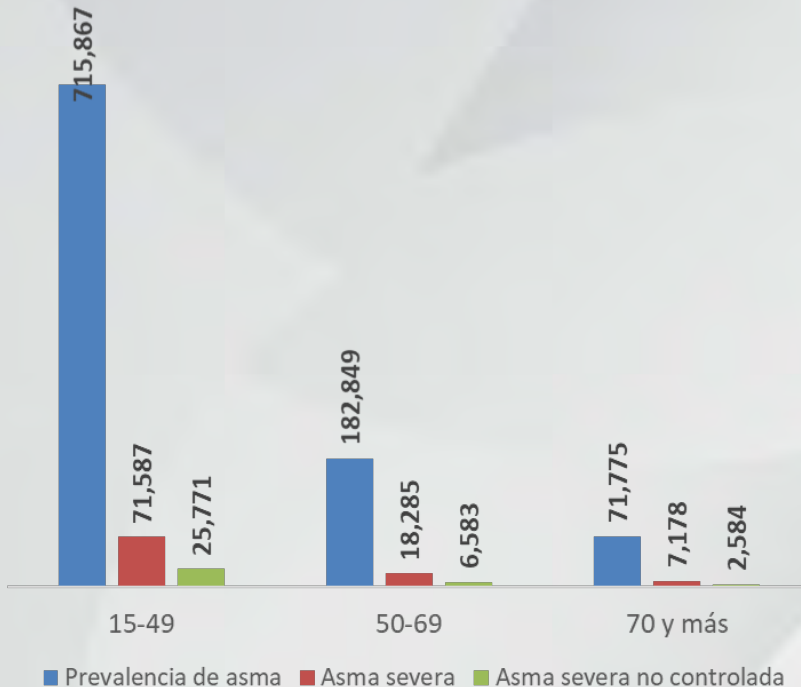
# de crisis asmáticas promedios e intervalos de confianza al 95%, Alair® vs Omalizumab



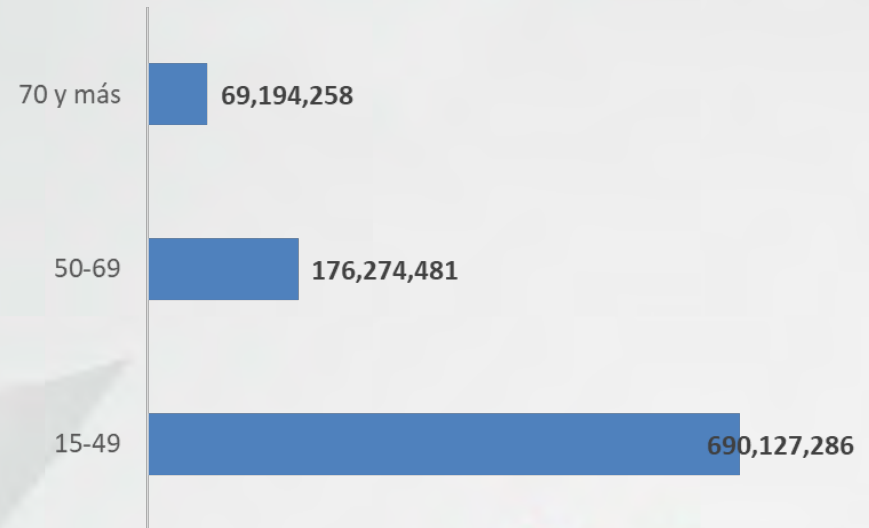
# Caso de Evaluación económica: Dispositivo con desempeño terapéutico superior

## Análisis de impacto presupuestal, USD 2018

# de personas que viven con asma, México 2017



Ahorro potencial por la utilización del Alair® para el Tx del asma severa no controlada en México, USD 2018



# *My two pennies...*

**El análisis económico otorga información clave a los pagadores para la toma de decisión de reembolsar/cubrir un dispositivo médico de alto costo:**

- ❁ Se calcula el valor del dispositivo médico en términos del costo y las ganancias en salud que se obtienen

**Se reconoce que un dispositivo médico de alto costo puede representar una inversión alta para un pagador:**

- ❁ Esquemas de riesgo compartido con base al desempeño pueden ayudar a disminuir la incertidumbre que tiene el pagador respecto al potencial reembolso de un dispositivo médico

**GRACIAS**  
POR SU ATENCIÓN



**29**  
CONVENCIÓN DE  
ASEGURADORES  
AMIS